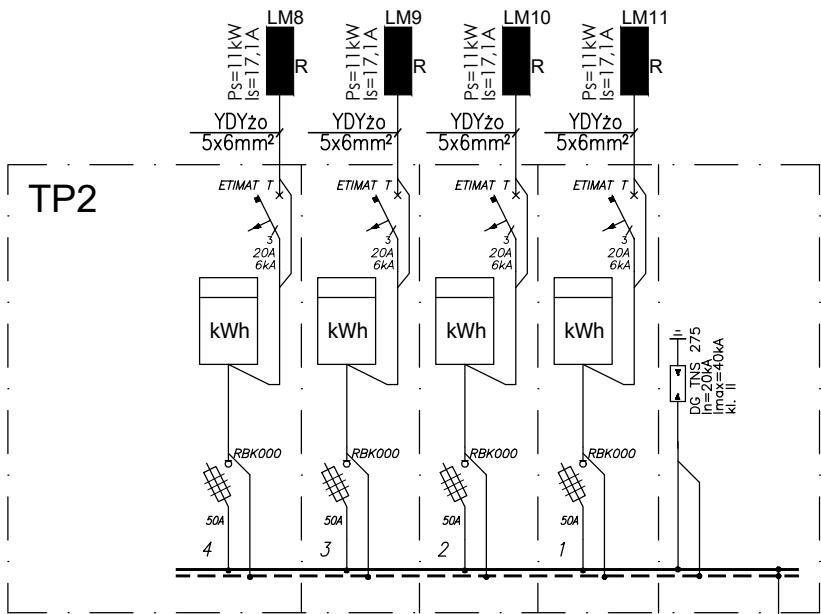
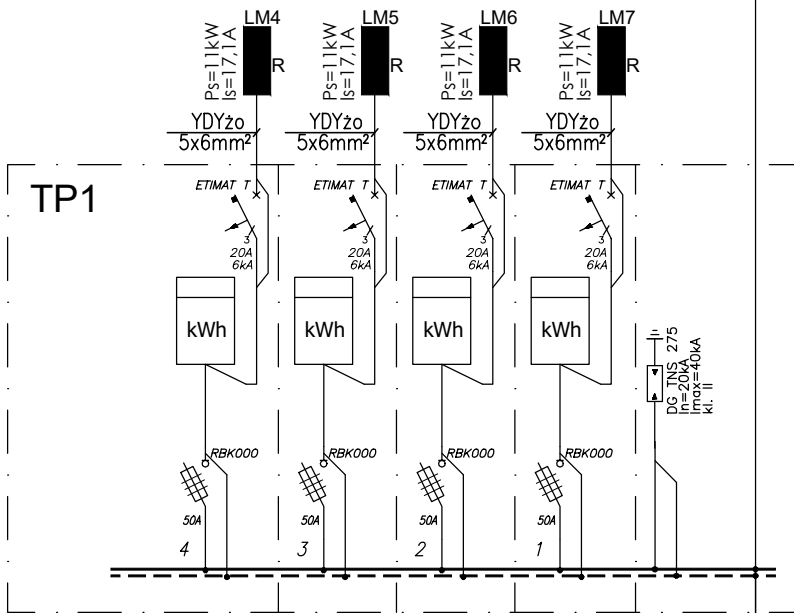


SCHEMAT ZASILANIA

II piętro



I piętro



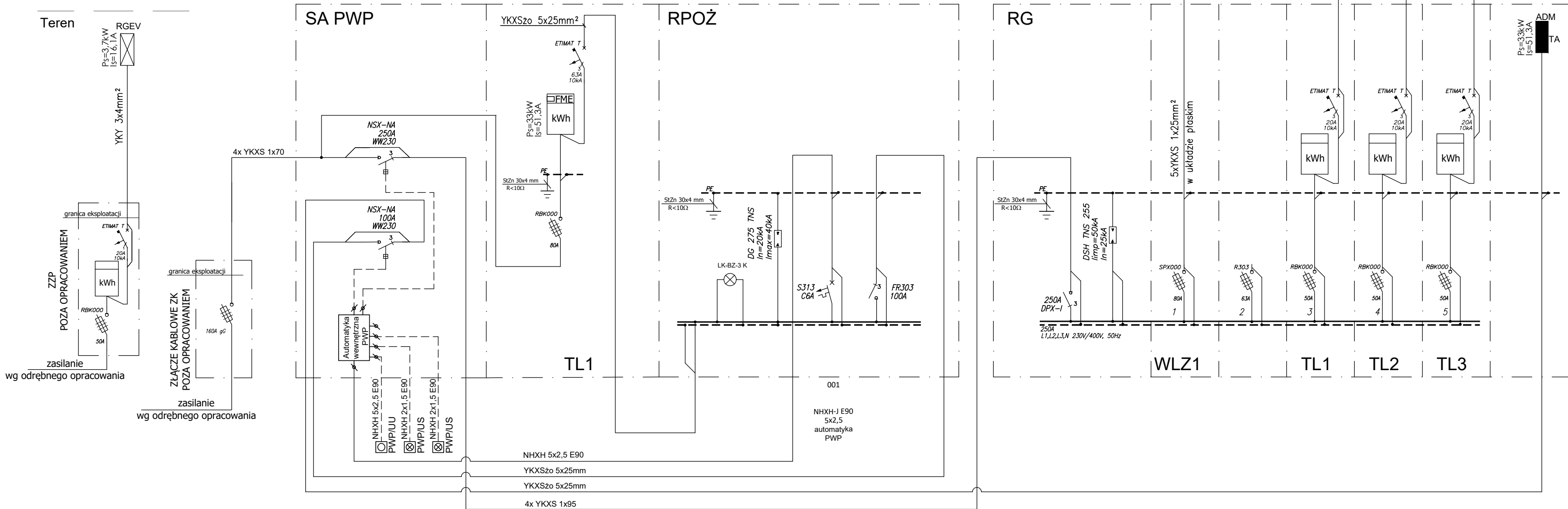
Bilans mocy

RG
Moc szczytowa: 82,4 kW
Prąd obliczeniowy szczytowy: 128 A
Prąd zabezpieczenia w złączu kablowym: 160 A

0,23/0,4kV TN-S
Samoczynne wyłączenie zasilania

LEGENDA:
Tablice projektowane
Okablowanie do rozdzielnic mieszkaniowych
prowadzić w rurkach pod wylewką. W przypadku
innego sposobu ułożenia zastosować kable B2ca

Parter



PROJEKT TECHNICZNO-WYKONAWCZY		RISER Sp.z o.o. ul. Inwalidów Wojennych 8 43 - 603 Jaworzno NIP: 632-18-93-938 REGON: 240153568 KRS: 0000242469	
		PROJEKT BUDOWY DWÓCH BUDYNKÓW MIESZKALNYCH WIELORODZINNYCH WRAZ Z INSTALACJAMI: WODNA, KANALIZACJI SANITARNEJ I DESZCZOWEJ, ELEKTROENERGETYCZNA, TELETECHNICZNA, CENTRALNEGO OGRZEWANIA, PARKINGIEM ORAZ ZBIORNIKIEM BEZODPŁYWOWYM NA WODY OPADOWE	
BRANŻA ELEKTRYCZNA			
TEMAT PROJEKTU:			
SCHEMAT GŁÓWNY ZASILANIA			
TEMAT RYSUNKU:			
Działka nr 196/5 przy ul. Krasickiego, Krupski Młyn			
ADRES INWESTYCJI:		SIM ŚLĄSK PÓŁNOC sp z o.o. ul. Pasieczna 2, 42-700 Lubliniec	
INWESTOR:		mgr inż. Tomasz Zagata nr upr. PDK/0249/POOE/14	
PROJEKTANT:		mgr inż. Piotr Jędrzejowski nr upr. MAP/0033/POOE/09	
SPRAWDZAJĄCY:			
NR PROJ. PRO034		DATA OPRACOWANIA 09.07.2024	
		SKALA:	
		NR RYS. ES1	
PROJEKT JEST WŁASNOŚCIĄ Riser domy Sp. z o.o. I OBJĘTY JEST PRAWEM AUTORSKIM.			